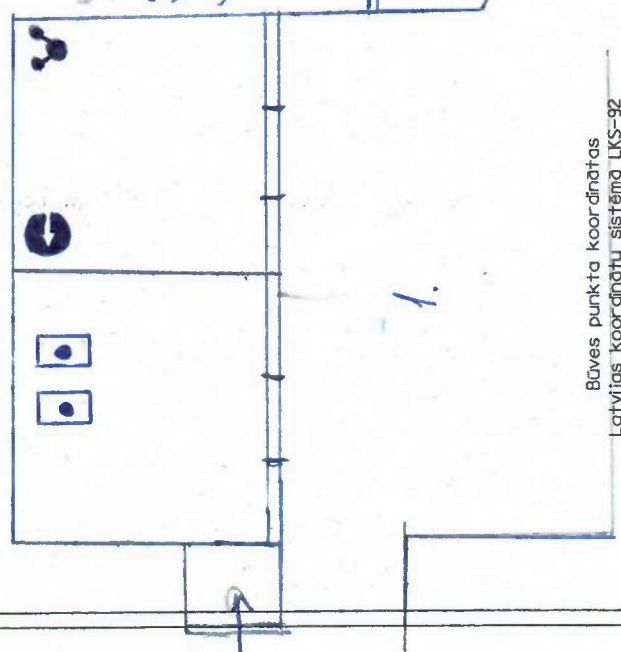




6,99

6,63

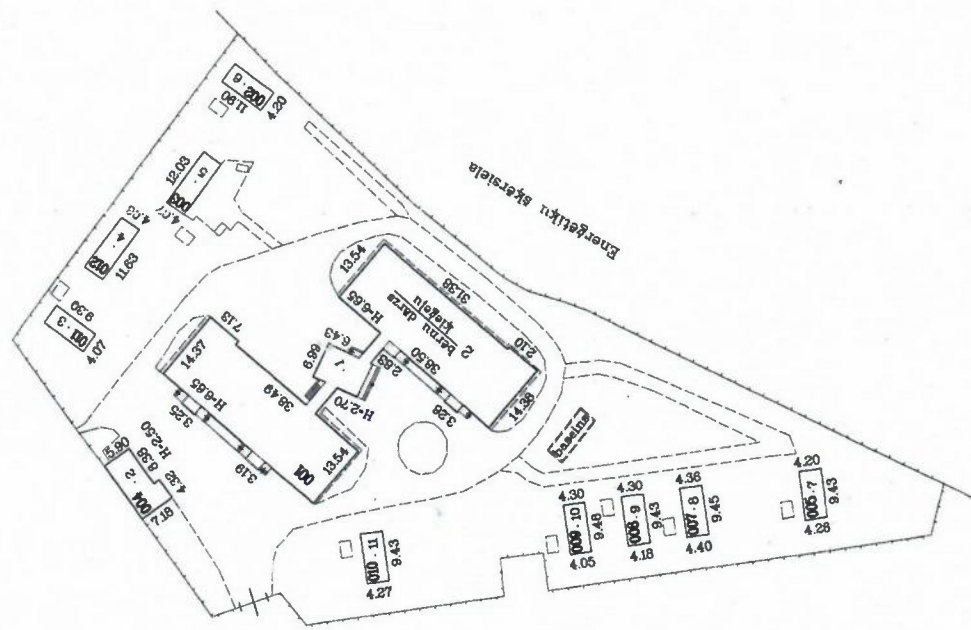
1.



Būvnes punkta koordinātas
Latvijas koordinātu sistēmā LKS-92

| Būvnes punkta Nr | x | y |
|------------------|-----------|-----------|
| 1 | 196684.21 | 659771.79 |
| 2 | 196724.49 | 659750.55 |
| 3 | 196737.23 | 659780.22 |
| 4 | 196728.41 | 659795.77 |
| 5 | 196712.62 | 659808.19 |
| 6 | 196703.07 | 659826.97 |
| 7 | 196593.58 | 659748.24 |
| 8 | 196616.48 | 65974.93 |
| 9 | 196627.69 | 659743.33 |
| 10 | 196639.04 | 659741.69 |
| 11 | 196676.25 | 659736.30 |

Smilšu iela



APBŪVES PLĀNS

Zemes vienības kadastra apzīmējums

0500 005 1720

Uzmērīja

Inesa Surajeva

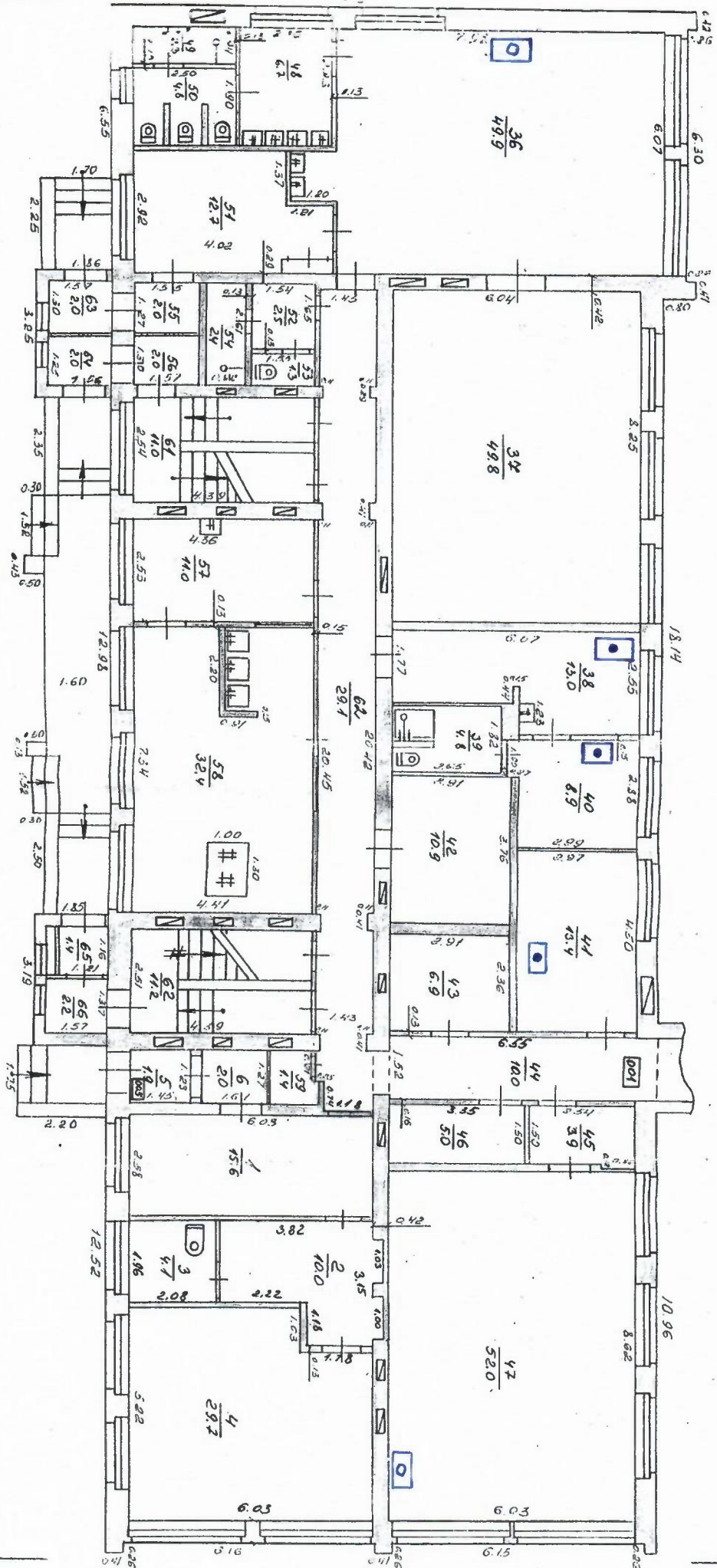
Mērogs

1:1000

15.06.2009

BŪVES / STĀVA PLĀNA SHĒMA

R = 2.99

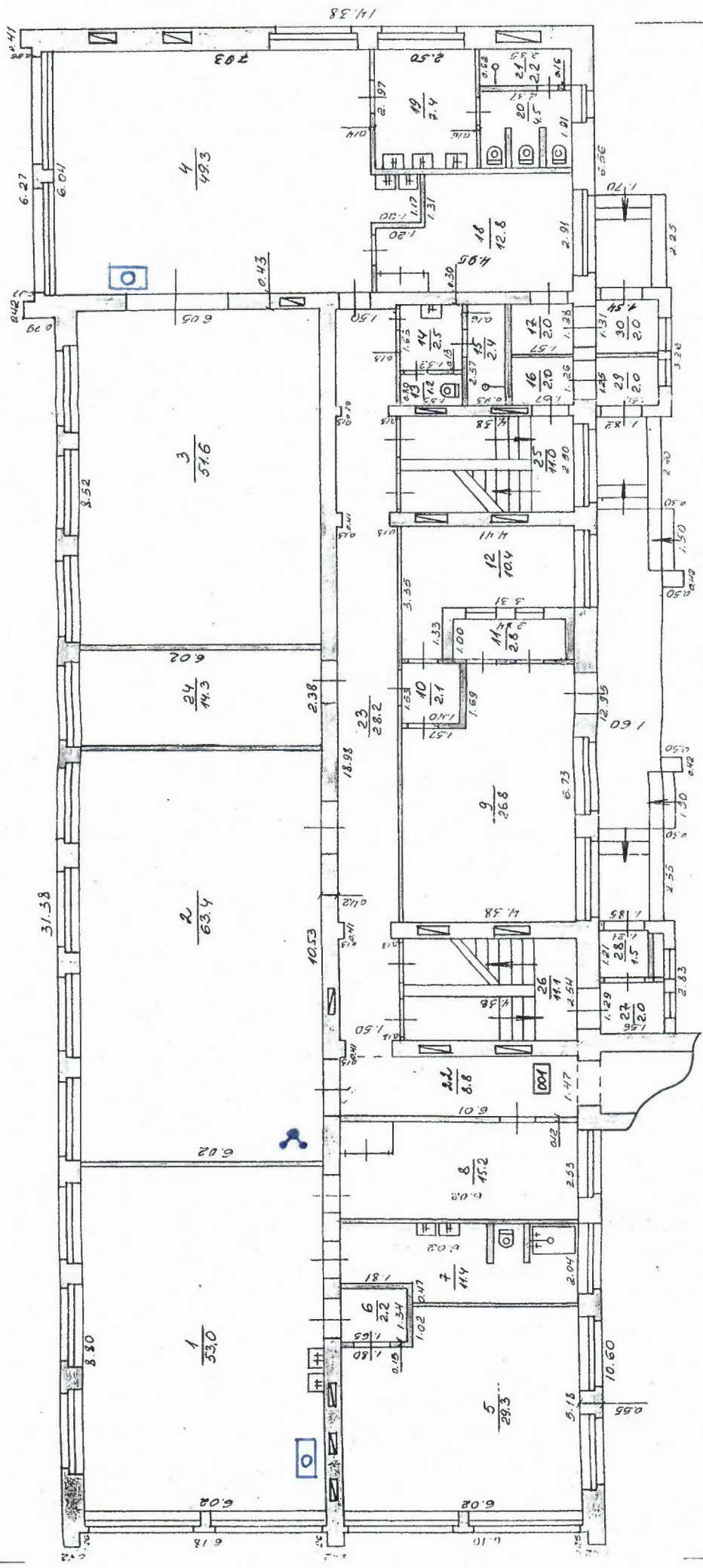


Mērogs 1:100

Būves kadastra apzīmējums: 050010051111101001

BŪVES 1 STĀVA PLĀNA SHĒMA

h = 2.98

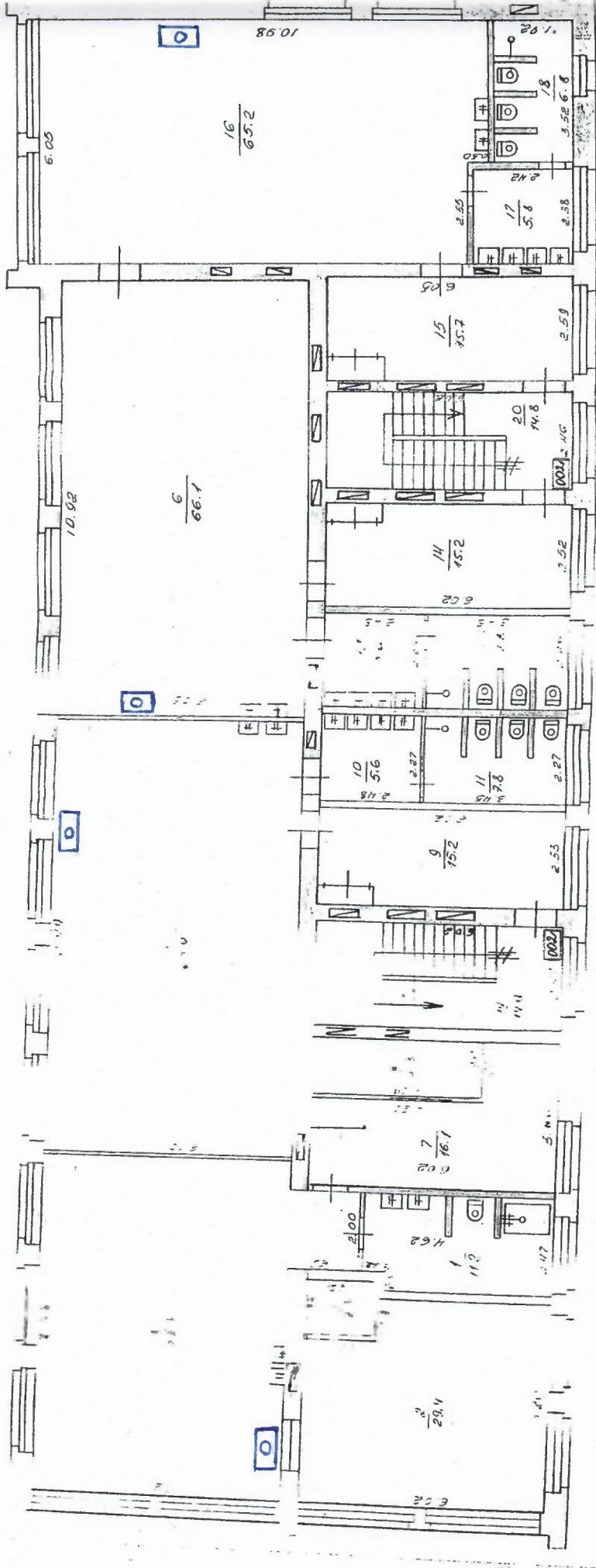


MĒRĪBĀ 1:100

Būves kadastra apzīmējums: 0500/005/14RD/001

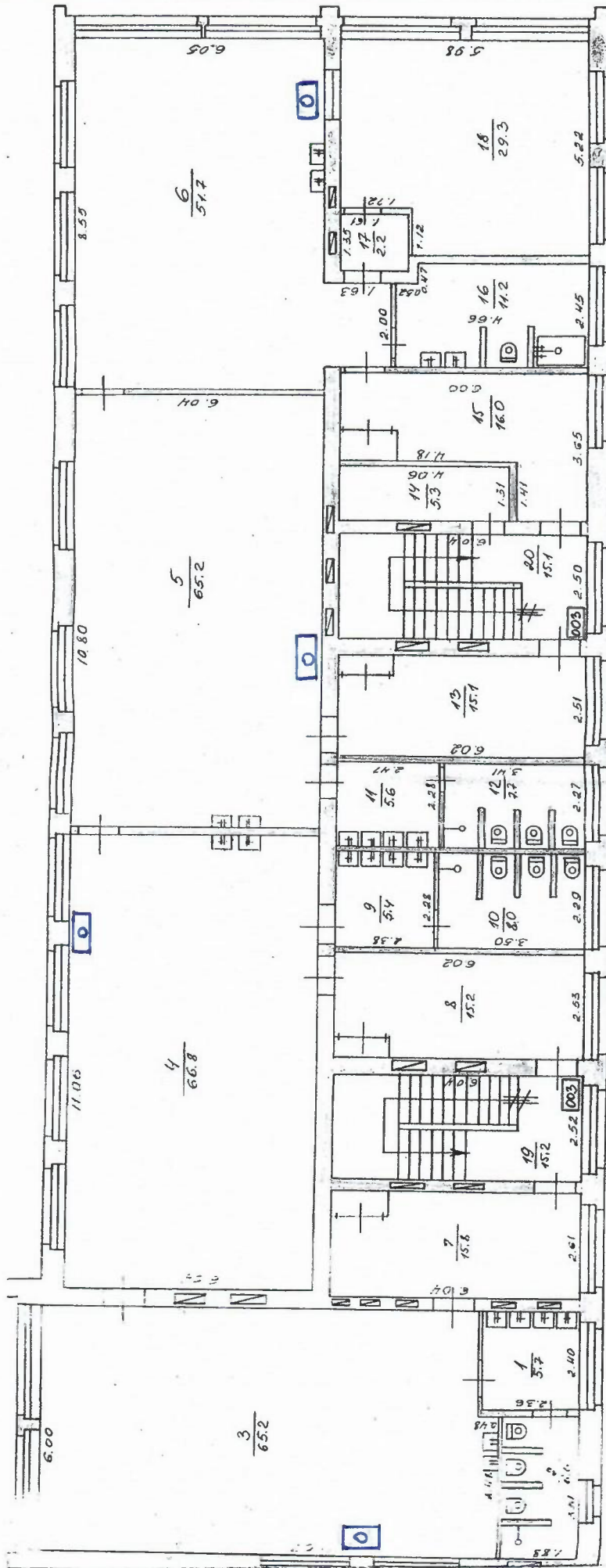
BŪVES 2 STĀVA PLĀNA SHĒMA

h = 3.05



BŪVES *L* STĀVA PLĀNA SHĒMA

$n = 5.05$



MĒRĪBS 1:100

Būves kadastra apzīmējums: 0500 / 005 / 140 / 004